

Системи метални инсталационни тръби



THINK CONNECTED.

По-ефективна работа със специализираните метални инсталационни тръби



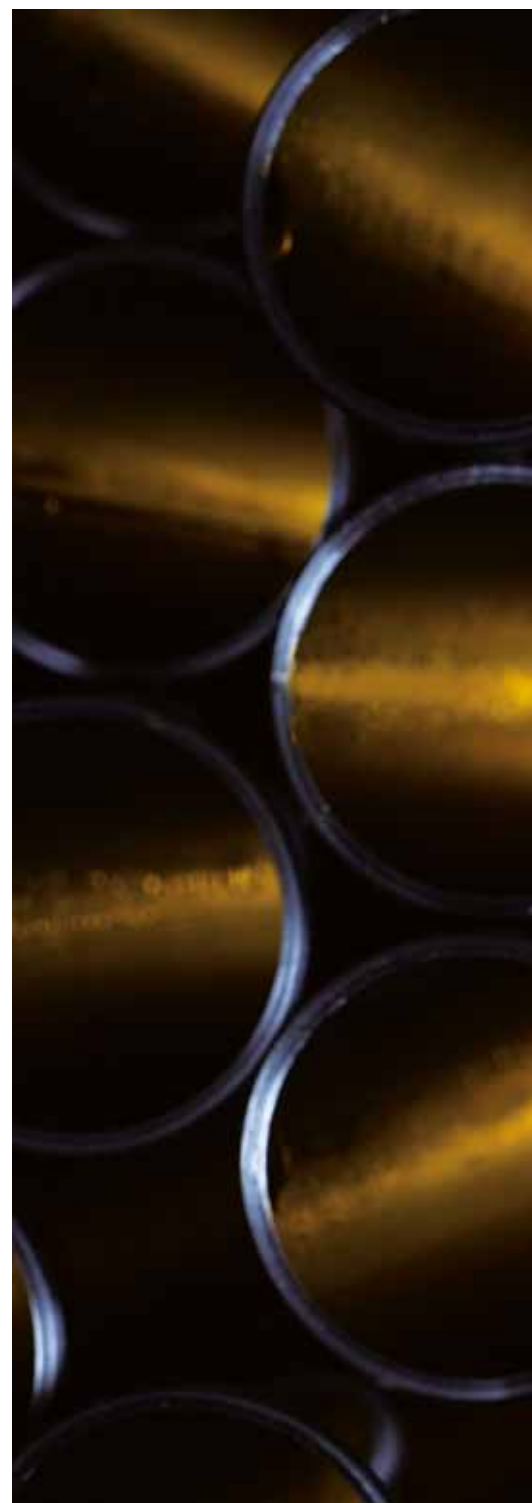
Отвор с необработен заваръчен шев

Отвор с обработен заваръчен шев

По-качествена изработка, по-лесна инсталация

При производството на стоманени тръби технологично се образува изпъкнала неравност по дължината на заваръчния шев.

При специализираните инсталационни тръби на ОБО тази неравност се обработва веднага след заварката. Така вътрешността на тръбата става абсолютно гладка, а кабелите и проводниците могат да бъдат прокарвани без проблем. Това спестява ценно време на инсталатора.





Основни предпоставки за класифицирането на системите инсталационни тръби съгласно стандартите IEC

Системите метални инсталационни тръби на ОБО Беттерманн се произвеждат и тестват съгласно IEC EN 61386 - „Електроинсталационни тръбни системи за пренос на ел. енергия и данни“ и IEC EN 60423 – „Външен диаметър на електроинсталационни тръби и резба за електроинсталационни тръби и принадлежности за тях“.

IEC EN 61386

Норма	Съдържание
EN 61386-1	Общи изисквания
EN 61386-21	Специални изисквания за твърди електроинсталационни тръби
EN 61386-22	Специални изисквания за огъващи се електроинсталационни тръби
EN 61386-23	Специални изисквания за гъвкави електроинсталационни тръби
EN 61386-24	Специални изисквания за положени в земята електроинсталационни тръби
EN 61386-25	Специални изисквания за държачи за тръби

Класифициране съгласно IEC EN 61386-1 – Част 1: Общи изисквания

Критерий	Съдържание
1	Устойчивост на натиск
2	Устойчивост на удар
3	Устойчивост на минимална температура
4	Устойчивост на максимална температура
5	Устойчивост на огъване
6	Електрически свойства
7	Устойчивост на проникване на твърди тела
8	Устойчивост на проникване на вода
9	Устойчивост на корозия
10	Устойчивост на опън
11	Предотвратяване разпространение на огън
12	Носимост на окачващо натоварване

IEC – класифициране 1. до 5. критерий във вид на цифров код на продукта

Цифров код

Първите пет цифри са указани в описанието на продукта. Таблицата по-долу пояснява различните цифрови означения.



5 | 5 | 5 | 7 | 1

Stahlpanzerrohre

Stapa Gewinderohr mit Gewinden

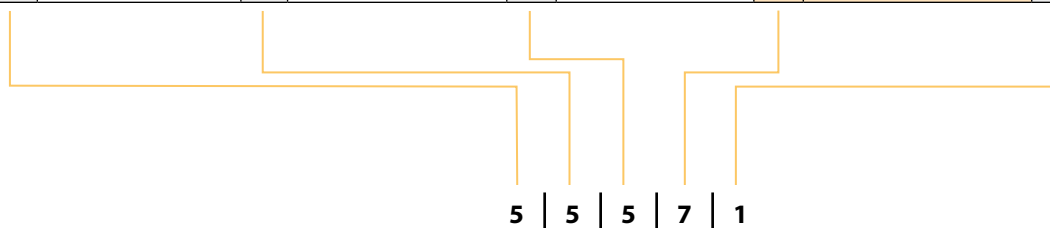
Typ	Maß M	Maß L	Maß I	Maß t
		mm	mm	mm
SM16W FT	M16x1,5	3000	13,5	1,4
SM20W FT	M20x1,5	3000	15	1,6
SM25W FT	M25x1,5	3000	18	1,6
SM32W FT	M32x1,5	3000	20	1,6
SM40W FT	M40x1,5	3000	23	1,6
SM50W FT	M50x1,5	3000	26	1,6
SM63W FT	M63x1,5	3000	26	1,8

St Stahl **FT** tauchfeuerverzinkt

Elektroinstallationsrohr nach EN 61386-1, mit G 5557), für den mechanischen Schutz von Kabeln Pro Rohr ist bereits eine Verbindungsmuffe aufg

Класификация съгласно IEC EN 61386: с примерно приложение (в оранжево)

	Първа цифра		Втора цифра		Трета цифра		Четвърта цифра		Пета цифра
	Устойчивост на натиск		Устойчивост на удар		Мин.температура при работа		Макс.температура при работа		Поведение при огъване
1	много слаба (125 N)	1	много слаба (0,5кг/100мм)	1	+ 5 °	1	+ 60 °	1	твърда
2	слаба (320 N)	2	слаба (1 kg/100mm)	2	- 5 °	2	+ 90 °	2	огъваща се
3	средна (750 N)	3	средна (2 kg/100mm)	3	- 15 °	3	+105 °	3	огъваща се, самовъзст.
4	висока (1250 N)	4	висока (2 kg/300mm)	4	- 25 °	4	+120 °	4	гъвкава
5	много висока (4000 N)	5	много висока (6,8kg/300mm)	5	- 45 °	5	+150 °		
						6	+ 250 °		
						7	+ 400 °		



IEC – Класификация 7. до 9. критерий във вид на IP означение

IEC – Класификация 7. до 9. критерий във вид на IP означение

Критерий 7		Критерий 8	
Проникване на твърди тела		Проникване на вода	
0		0	Не се посочва
1		1	Защита срещу верт.падащи водни капки
2		2	Защита срещу верт.падащи водни капки при наклон на системата до 15°
3	Защитени срещу твърди тела с диаметър $\geq 2,5$ мм	3	Защита срещу водна мъгла
4	Защитени срещу твърди тела с диаметър $\geq 1,0$ мм	4	Защита срещу водни пръски
5	Защитени от прах	5	Защита срещу водни пръски
6	Без проникване на прах	6	Защита срещу обилна водна струя
7		7	Защита въздействие при трайно потапяне във вода

IP – код: 4 0

Класификация съгласно IEC EN 61386-1: Защита от корозия

Критерий 9		Подходящи повърхности	
Устойчивост на корозия			
1	Слаба защита отвътре и отвън	1	
2	Средна защита отвътре и отвън	2	Черен лак (SW) Галванично поцинковане (G) Лентово поцинковане (FS)
3	Средна защита отвътре, висока отвън	3	
4	Висока защита отвътре и отвън	4	Дълбоко горещо поцинковане (FT) Неръждаема стомана (V2A, V4A)

Механично въздействие и съхраняване на функционалността в условия на пожар



Предпазване от механично въздействие

Металните инсталационни тръби на ОБО са особено подходящи за монтаж при тежки промишлени условия: те надеждно предпазват положените в тях кабели от механично въздействие.

Изборът от различни материали и различно обработени повърхности - от поцинковани до боядисани правят възможно оптималното напасване към изискванията на съответната среда.

Съхраняване на функционалността E30/E90

Нашите стоманени тръби гарантират съхраняване на функционалността до E30/E90. С това си качество те са идеални за окабеляване на системи за сигурност или пожароизвестителни инсталации.



Стоманените инсталационни тръби на ОБО и тяхното класифициране:

Специалните метални инсталационни тръби на ОБО могат да бъдат с или без резба, дълбоко цинковани, боядисани или галванично цинковани. Асортиментът се допълва от ъгли и свързващи муфи. Тръбите са съвместими с цялата продуктова програма на ОБО.



Класифициране на стоманените инсталационни тръби съгласно IEC EN 61386: Сертифициране по VDE

Продукт	Тип	Критерий 1	Критерий 2	Критерий 3	Критерий 4	Критерий 5	Критерий 6
		устойчивост на натиск	устойчивост на удар	мин. работна температура	макс. работна температура	поведение при огъв.	електр. качества
Стоманена тръба без резба, прахово боядисана	S ... W SW	4 висока (1250 N)	4 висока (2,0kg/300mm)	5 -45°	6 + 250 °	1 твърда	0 неизяснено
Стоманена тръба без резба, галванично цинк.	S...W G	4 висока (1250 N)	4 висока (2,0kg/300mm)	5 -45°	7 + 400 °	1 твърда	1 електрическа проводимост
Стоманена тръба без резба, дълбоко цинкована	S...W FT	4 висока (1250 N)	4 висока (2,0kg/300mm)	5 -45°	7 + 400 °	1 твърда	1 електрическа проводимост
Стоманена тръба с резба, черна, прах.боядисана	S M ... W SW	5 много висока (4000 N)	5 много висока (6.8kg/300mm)	5 -45°	6 + 250 °	1 твърда	1 електрическа проводимост
Стоманена тръба с резба, галванично цинкована	S M ... W G	5 много висока (4000 N)	5 много висока (6.8kg/300mm)	5 -45°	7 + 400 °	1 твърда	1 електрическа проводимост
Стоманена тръба с резба, дълбоко цинкована	S M ... W FT	5 много висока (4000 N)	5 много висока (6.8kg/300mm)	5 -45°	7 + 400 °	1 твърда	1 електрическа проводимост



	Критерий 7		Критерий 8		Критерий 9		Критерий 10		Критерий 11		Критерий 12
	проникване на твърди тела		проникване на вода		устойчивост на корозия		устойчивост на опън		предотвратяв. на разпространение на огън		носимост на окачващо натоварване
4	защитени против твърди тела с диаметър ≥ 1 мм	0	не е упоменато	2	средна защита отвътре и отвън	0	не е тествано	1	неразпространяващи огън	0	не е тествано
4	защитени против твърди тела с диаметър ≥ 1 мм	0	не е упоменато	2	средна защита отвътре и отвън	0	не е тествано	1	неразпространяващи огън	0	не е тествано
4	защитени против твърди тела с диаметър ≥ 1 мм	0	не е упоменато	4	висока защита отвътре и отвън	0	не е тествано	1	неразпространяващи огън	0	не е тествано
5	защитени от прах	0	не е упоменато	2	средна защита отвътре и отвън	0	не е тествано	1	неразпространяващи огън	0	не е тествано
5	защитени от прах	0	не е упоменато	2	средна защита отвътре и отвън	0	не е тествано	1	неразпространяващи огън	0	не е тествано
5	защитени от прах	0	не е упоменато	4	висока защита отвътре и отвън	0	не е тествано	1	неразпространяващи огън	0	не е тествано

Стоманени инсталационни тръби



Стоманена инсталационна тръба, с резба



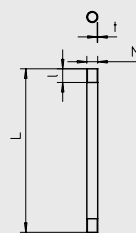
Тип	Размер М	Дъл- жина мм	Дебе- лина мм	Опа- ковка	Тегло кг/100 м	Кат. №
SM16 W G	M16	3000	1,4	30	50,390	2046 86 1
SM20 W G	M20	3000	1,6	30	72,570	2046 86 2
SM25 W G	M25	3000	1,6	30	92,290	2046 86 3
SM32 W G	M32	3000	1,6	21	120,000	2046 86 4
SM40 W G	M40	3000	1,6	15	151,450	2046 86 5
SM50 W G	M50	3000	1,6	15	190,890	2046 86 6
SM63 W G	M63	3000	1,8	9	271,550	2046 86 7

St Стомана **G** Галванично поцинковане

Електро-инсталационна тръба по EN 61386-1, с резба съгл. DIN EN 60423, за механична защита на кабели и проводници.

С гладка вътрешна повърхност. Всяка тръба се доставя с по една свързваща муфа.

5 | 5 | 5 | 7 | 1



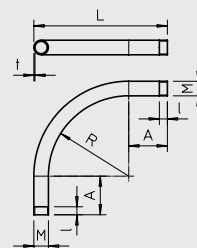
Ъгъл 90° за стоманена инсталационна тръба, с резба



Тип	Размер М	Дъл- жина мм	Дебе- лина мм	Радиус мм	Опа- ковка	Тегло кг/100 бр	Кат. №
SBM16 W G	M16	113	1,4	47	15	8,000	2046 86 8
SBM20 W G	M20	160	1,6	80	25	10,000	2046 86 9
SBM25 W G	M25	182,5	1,6	77,5	25	30,000	2046 87 0
SBM32 W G	M32	206	1,6	114	20	40,000	2046 87 1
SBM40 W G	M40	300	1,6	180	15	80,000	2046 87 2
SBM50 W G	M50	325	1,6	175	5	100,000	2046 87 3
SBM63 W G	M63	411,5	1,8	218,5	3	190,000	2046 87 4

St Стомана **G** Галванично поцинковане

Ъгъл 90° за инсталационна тръба по EN 61386-1, с резба по DIN EN 60423. С гладка вътрешна повърхност. Всеки ъгъл се доставя с по една свързваща муфа.



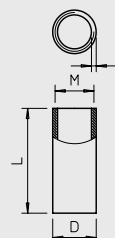
Свързваща муфа за стоманена инсталационна тръба, с резба



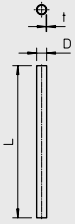
Тип	Размер М	Дъл- жина мм	Диаме- тър мм	Дебе- лина мм	Опа- ковка	Тегло кг/100 бр	Кат. №
SVM16 W G	M16	26	18,5	2	25	2,110	2046 87 5
SVM20 W G	M20	30	22,5	2	50	3,030	2046 87 6
SVM25 W G	M25	40	27,5	2	50	5,030	2046 87 7
SVM32 W G	M32	40	35,5	2,5	50	8,130	2046 87 8
SVM40 W G	M40	45	43,5	2,5	25	11,370	2046 87 9
SVM50 W G	M50	54	53,5	2,5	10	16,970	2046 88 0
SVM63 W G	M63	60	68	3,2	5	30,670	2046 88 1

St Стомана **G** Галванично поцинковане

Свързваща муфа за инсталационна тръба по EN 61386-1, с резба по DIN EN 60423, за съединяване на тръби и 90°-ъгли. С гладка вътрешна повърхност.



Стоманена инсталационна тръба, без резба



Тип	Размер М	Дължина мм	Дебелина мм	Опаковка	Тегло кг/100 м	Кат. №
S16 W G	M16	3000	1	30	37,000	2046 84 0
S20 W G	M20	3000	1	30	46,840	2046 84 1
S25 W G	M25	3000	1,2	30	70,400	2046 84 2
S32 W G	M32	3000	1,2	21	91,100	2046 84 3
S40 W G	M40	3000	1,2	15	114,780	2046 84 4
S50 W G	M50	3000	1,2	15	144,360	2046 84 5
S63 W G	M63	3000	1,2	9	182,800	2046 84 6

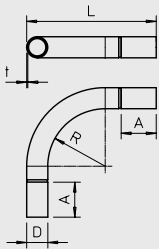
St Стомана G Галванично поцинковане

Електро-инсталационна тръба по EN 61386-1, за механична защита на кабели и проводници. С гладка вътрешна повърхност.

4 | 4 | 5 | 7 | 1



Ъгъл 90° за стоманена инсталационна тръба, без резба



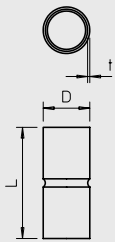
Тип	Размер М	Дължина мм	Дебелина мм	Радиус мм	Опаковка	Тегло кг/100 бр	Кат. №
SB16 W G	M16	114,3	1	50,7	15	8,000	2046 84 7
SB20 W G	M20	116,55	1,2	58,45	25	12,000	2046 84 8
SB25 W G	M25	144,05	1,2	65,95	25	18,000	2046 84 9
SB32 W G	M32	172,6	1,2	62,4	20	28,000	2046 85 0
SB40 W G	M40	271,9	1,5	148,1	15	67,000	2046 85 1
SB50 W G	M50	320	1,5	173,05	5	95,900	2046 85 2
SB63 W G	M63	418,5	1,5	216,55	3	159,360	2046 85 3

St Стомана G Галванично поцинковане

Ъгъл 90° за инсталационна тръба по EN 61386-1, с формована свързваща муфа. С гладка вътрешна повърхност.



Свързваща муфа за стоманена инсталационна тръба, без резба



Тип	Размер М	Дължина мм	Диаметър мм	Дебелина мм	Опаковка	Тегло кг/100 бр	Кат. №
SV16 W G	M16	50	18,6	1	25	2,170	2046 85 4
SV20 W G	M20	60	23,1	1,2	50	3,890	2046 85 5
SV25 W G	M25	60	28,1	1,2	50	4,770	2046 85 6
SV32 W G	M32	70	35,2	1,2	50	7,040	2046 85 7
SV40 W G	M40	80	43,8	1,5	25	125,100	2046 85 8
SV50 W G	M50	100	54	1,5	10	19,410	2046 85 9
SV63 W G	M63	100	67	1,5	5	24,720	2046 86 0

St Стомана G Галванично поцинковане

Свързваща муфа за съединяване на инсталационна тръба по EN 61386-1. С гладка вътрешна повърхност.



Стоманени инсталационни тръби



Стоманена тръба, с резба



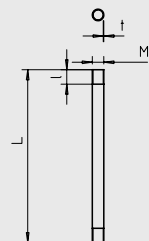
Тип	Размер M	Дъл- жина мм	Дебе- лина мм	Цвят	Опа- ковка	Тегло кг/100 м	Кат. №
SM16W SW	M16	3000	1,4	черен	30	50,000	2046 50 0
SM20W SW	M20	3000	1,6	черен	30	73,000	2046 50 1
SM25W SW	M25	3000	1,6	черен	30	92,000	2046 50 2
SM32W SW	M32	3000	1,6	черен	21	120,000	2046 50 3
SM40W SW	M40	3000	1,6	черен	15	152,000	2046 50 5
SM50W SW	M50	3000	1,6	черен	15	190,700	2046 50 6
SM63W SW	M63	3000	1,8	черен	9	272,000	2046 50 7

St Стомана **L** боядисана

5 | 5 | 5 | 6 | 1

Електро-инсталационна тръба по EN 61386-1, с резба по DIN EN 60423, за механична защита на кабели и проводници.

С гладка вътрешна повърхност. Всяка тръба се доставя с по една свързваща муфа.



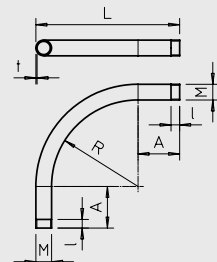
Ъгъл 90° за стоманена инсталационна тръба, с резба



Тип	Размер M	Дъл- жина мм	Дебе- лина мм	Радиус мм	Цвят	Опа- ковка	Тегло кг/100 бр	Кат. №
SBM16W SW	M16	113	1,4	47	черен	15	9,600	2046 51 1
SBM20W SW	M20	160	1,6	80	черен	25	14,400	2046 51 3
SBM25W SW	M25	182,5	1,6	77,5	черен	25	22,800	2046 51 4
SBM32W SW	M32	206	1,6	114	черен	20	35,700	2046 51 5
SBM40W SW	M40	300	1,6	180	черен	15	80,670	2046 51 6
SBM50W SW	M50	325	1,6	175	черен	5	123,000	2046 51 7
SBM63W SW	M63	411,5	1,8	218,5	черен	3	201,330	2046 51 8

St Стомана **L** боядисана

Ъгъл 90° за инсталационна тръба по EN 61386-1, с резба по DIN EN 60423. С гладка вътрешна повърхност. Всеки ъгъл се доставя с по една свързваща муфа.



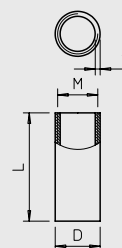
Свързваща муфа за стоманена инсталационна тръба, с резба



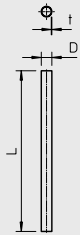
Тип	Размер M	Дъл- жина мм	Ди- аметър мм	Дебе- лина мм	Цвят	Опа- ковка	Тегло кг/100 бр	Кат. №
SVM16W SW	M16	18,5	26	2	черен	25	1,600	2046 52 2
SVM20W SW	M20	22,5	30	2	черен	50	2,400	2046 52 3
SVM25W SW	M25	27,5	40	2	черен	50	4,400	2046 52 4
SVM32W SW	M32	35,5	40	2,5	черен	50	7,200	2046 52 5
SVM40W SW	M40	43,5	45	2,5	черен	25	10,000	2046 52 6
SVM50W SW	M50	53,5	54	2,5	черен	10	15,000	2046 52 7
SVM63W SW	M63	68	60	3,2	черен	5	28,000	2046 52 8

St Стомана **L** боядисана

Свързваща муфа за инсталационна тръба по EN 61386-1, с резба по DIN EN 60423. За съединяване на тръби и 90°-ъгли. С гладка вътрешна повърхност.



Стоманена тръба, без резба



Тип	Размер М	Дъл- жина мм	Диаме- тър мм	Дебе- лина мм	Цвят	Опа- ковка	Тегло кг/100 м	Кат. №
S16W SW	M16	16	3000	1	черен	30	37,000	2046 56 5
S20W SW	M20	20	3000	1	черен	30	47,000	2046 56 6
S25W SW	M25	25	3000	1,2	черен	30	70,000	2046 56 7
S32W SW	M32	32	3000	1,2	черен	21	91,000	2046 56 8
S40W SW	M40	40	3000	1,2	черен	15	114,700	2046 56 9
S50W SW	M50	50	3000	1,2	черен	15	144,000	2046 57 0
S63W SW	M63	63	3000	1,2	черен	9	182,700	2046 57 1

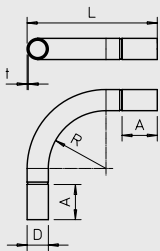
St Стомана **L** боядисана

Електро-инсталационна тръба по EN 61386-1, за механична защита на кабели и проводници. С гладка вътрешна повърхност.

4 | 4 | 5 | 6 | 1



Ъгъл 90° за стоманена инсталационна тръба, без резба



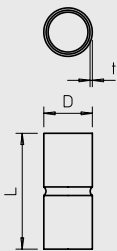
Тип	Размер М	Дължина мм	Дебе- лина мм	Радиус мм	Цвят	Опа- ковка	Тегло кг/100 бр	Кат. №
SB16W SW	M16	114,3	1	50,7	черен	15	8,000	2046 57 5
SB20W SW	M20	116,55	1,2	58,45	черен	25	12,000	2046 57 6
SB25W SW	M25	144,05	1,2	65,95	черен	25	18,400	2046 57 7
SB32W SW	M32	172,6	1,2	62,4	черен	20	28,500	2046 57 8
SB40W SW	M40	271,9	1,5	148,1	черен	15	70,670	2046 57 9
SB50W SW	M50	320	1,5	173,05	черен	5	108,000	2046 58 0
SB63W SW	M63	418,5	1,5	216,55	черен	3	173,340	2046 58 1

St Стомана **L** боядисана

Ъгъл 90° с формовани муфи за съединяване на инсталационни тръби по EN 61386-1. С гладка вътрешна повърхност.



Свързваща муфа за стоманена инсталационна тръба, без резба



Тип	Размер М	Дъл- жина мм	Диаме- тър мм	Дебе- лина мм	Цвят	Опа- ковка	Тегло кг/100 бр	Кат. №
SV16W SW	M16	50	18,6	1	черен	25	2,400	2046 58 2
SV20W SW	M20	60	23,1	1,2	черен	50	4,000	2046 58 3
SV25W SW	M25	60	28,1	1,2	черен	50	5,200	2046 58 4
SV32W SW	M32	70	35,2	1,2	черен	50	7,200	2046 58 5
SV40W SW	M40	80	43,8	1,5	черен	25	13,200	2046 58 6
SV50W SW	M50	100	54	1,5	черен	10	20,000	2046 58 7
SV63W SW	M63	100	67	1,5	черен	5	26,000	2046 58 8

St Стомана **L** боядисана

Свързваща муфа за съединяване на инсталационни тръби по EN 61386-1. С гладка вътрешна повърхност.



Стоманени инсталационни тръби



Стоманена тръба, с резба

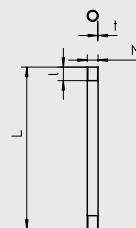


5 | 5 | 5 | 7 | 1

Тип	Размер М	Дъл- жина мм	Дебе- лина мм	Опа- ковка	Тегло кг/100 м	Кат. №
SM16W FT	M16	3000	1,4	30	54,000	2046 53 3
SM20W FT	M20	3000	1,6	30	79,000	2046 53 4
SM25W FT	M25	3000	1,6	30	99,000	2046 53 5
SM32W FT	M32	3000	1,6	21	130,000	2046 53 6
SM40W FT	M40	3000	1,6	15	164,000	2046 53 7
SM50W FT	M50	3000	1,6	15	206,000	2046 53 8
SM63W FT	M63	3000	1,8	9	294,000	2046 54 0

St Стомана **FT** Дълбоко горещо поцинковане

Електро-инсталационна тръба по EN 61386-1, с резба по DIN EN 60423, за механична защита на кабели и проводници. С гладка вътрешна повърхност. Всяка тръба се доставя с по една свързваща муфа.



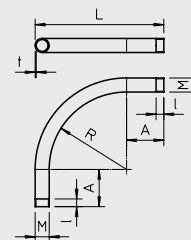
Ъгъл за 90° за стоманена инсталационна тръба, с резба



Тип	Размер М	Дъл- жина мм	Дебе- лина мм	Радиус мм	Опа- ковка	Тегло кг/100 бр	Кат. №
SBM16W FT	M16	113	1,4	47	15	12,260	2046 54 5
SBM20W FT	M20	160	1,6	80	25	24,200	2046 54 6
SBM25W FT	M25	182,5	1,6	77,5	25	37,600	2046 54 8
SBM32W FT	M32	206	1,6	114	20	53,800	2046 54 9
SBM40W FT	M40	300	1,6	180	15	94,130	2046 55 0
SBM50W FT	M50	325	1,6	175	5	136,000	2046 55 1
SBM63W FT	M63	411,5	1,8	218,5	3	253,330	2046 55 2

St Стомана **FT** Дълбоко горещо поцинковане

Ъгъл 90° за инсталационна тръба по EN 61386-1, с резба по DIN EN 60423. С гладка вътрешна повърхност. Всеки ъгъл се доставя с по една свързваща муфа.



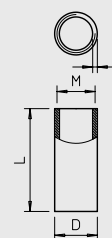
Свързваща муфа за стоманена инсталационна тръба, с резба

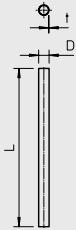


Тип	Размер М	Дъл- жина мм	Диаме- тър мм	Дебе- лина мм	Опа- ковка	Тегло кг/100 бр	Кат. №
SVM16W FT	M16	26	18,5	2	25	1,600	2046 55 3
SVM20W FT	M20	30	22,5	2	50	2,600	2046 55 4
SVM25W FT	M25	40	27,5	2	50	4,800	2046 55 6
SVM32W FT	M32	40	35,5	2,5	50	7,800	2046 55 7
SVM40W FT	M40	45	43,5	2,5	25	10,800	2046 55 8
SVM50W FT	M50	54	53,5	2,5	10	16,000	2046 55 9
SVM63W FT	M63	60	68	3,2	5	30,000	2046 56 0

St Стомана **FT** Дълбоко горещо поцинковане

Свързваща муфа за инсталационна тръба по EN 61386-1, с резба по DIN EN 60423. За съединяване на тръби и 90°-ъгли. С гладка вътрешна повърхност.





Стоманена тръба, без резба



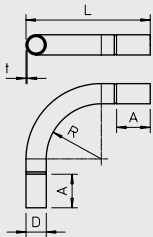
Тип	Размер М	Дължина мм	Дебелина мм	Опаковка	Тегло кг/100 м	Кат. №
S16W FT	M16	3000	1	30	40,000	2046 59 3
S20W FT	M20	3000	1	30	51,000	2046 59 4
S25W FT	M25	3000	1,2	30	76,000	2046 59 5
S32W FT	M32	3000	1,2	21	98,000	2046 59 6
S40W FT	M40	3000	1,2	15	124,000	2046 59 7
S50W FT	M50	3000	1,2	15	156,000	2046 59 8
S63W FT	M63	3000	1,2	9	198,000	2046 59 9



St Стомана **FT** Дълбоко горещо поцинковане

Електро-инсталационна тръба по EN 61386-1, за механична защита на кабели и проводници. С гладка вътрешна повърхност.

4 | 4 | 5 | 7 | 1



Ъгъл 90 ° за стоманена инсталационна тръба, без резба

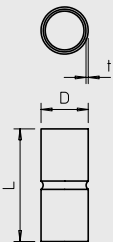


Тип	Размер М	Дължина мм	Дебелина мм	Радиус мм	Опаковка	Тегло кг/100 бр	Кат. №
SB16W FT	M16	114,3	1	50,7	15	10,660	2046 60 4
SB20W FT	M20	116,55	1,2	58,45	25	21,600	2046 60 5
SB25W FT	M25	144,05	1,2	65,95	25	32,800	2046 60 6
SB32W FT	M32	172,6	1,2	62,4	20	46,000	2046 61 0
SB40W FT	M40	301,9	1,5	148,1	15	83,330	2046 61 4
SB50W FT	M50	320	1,5	173,05	5	120,000	2046 61 5
SB63W FT	M63	418,5	1,5	216,55	3	223,330	2046 61 6



St Стомана **FT** Дълбоко горещо поцинковане

Ъгъл 90 ° с формовани муфи за инсталационни тръби по EN 61386-1. С гладка вътрешна повърхност.



Свързваща муфа за стоманена инсталационна тръба, с резба



Тип	Размер М	Дължина мм	Диаметър мм	Дебелина мм	Опаковка	Тегло кг/100 бр	Кат. №
SV16W FT	M16	50	18,6	1	25	2,400	2046 62 0
SV20W FT	M20	60	23,1	1,2	50	4,400	2046 62 1
SV25W FT	M25	60	28,1	1,2	50	5,600	2046 62 2
SV32W FT	M32	70	35,2	1,2	50	7,800	2046 62 3
SV40W FT	M40	80	43,8	1,5	25	14,400	2046 62 4
SV50W FT	M50	100	54	1,5	10	22,000	2046 62 5
SV63W FT	M63	100	67	1,5	5	28,000	2046 62 6



St Стомана **FT** Дълбоко горещо поцинковане

Свързваща муфа за съединяване на инсталационни тръби по EN 61386-1. С гладка вътрешна повърхност

Тръби от неръждаема стомана

Инсталационна тръба от неръждаема стомана V2A



Тип	Размер М	Дължина мм	Дебелина мм	Опаковка	Тегло кг/100 м	Кат. №
S16 W V2A	M16	3000	1	30	36,700	2046 72 0
S20 W V2A	M20	3000	1	30	46,700	2046 72 1
S25 W V2A	M25	3000	1	30	60,000	2046 72 2
S32 W V2A	M32	3000	1,2	21	93,400	2046 72 3
S40 W V2A	M40	3000	1,2	15	116,700	2046 72 4
S50 W V2A	M50	3000	1,5	15	180,000	2046 72 5
S63 W V2A	M63	3000	1,5	9	230,000	2046 72 6

V2A неръждаема стомана, 1.4301, матирана

Електро-инсталационна тръба без резба по EN 61386-1, за механична защита на кабели и проводници. С гладка вътрешна повърхност.

5 | 5 | 5 | 7 | 1



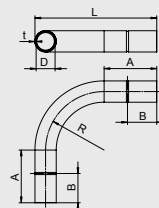
Ъгъл 90 ° за инсталационна тръба от неръждаема стомана V2A



Тип	Размер М	Дължина мм	Дебелина мм	Радиус мм	Опаковка	Тегло кг/100 бр	Кат. №
SB16 W V2A	16	104	1	50	15	10,000	2046 73 0
SB20 W V2A	20	156	1	90	25	10,000	2046 73 1
SB25 W V2A	25	194	1	112,5	25	20,000	2046 73 2
SB32 W V2A	32	250	1,25	146	20	30,000	2046 73 3
SB40 W V2A	40	294	1,25	165	15	50,000	2046 73 4
SB50 W V2A	50	408	1,25	250	5	90,000	2046 73 5
SB63 W V2A	63	448	1,25	250	3	120,000	2046 73 6

V2A неръждаема стомана, 1.4301, матирана

Ъгъл 90 ° с формовани муфи за инсталационни тръби по EN 61386-1. С гладка вътрешна повърхност.



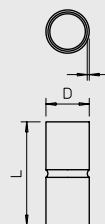
Свързваща муфа за инсталационни тръби от неръждаема стомана V2A



Тип	Размер М	Дължина мм	Диаметър мм	Дебелина мм	Опаковка	Тегло кг/100 бр	Кат. №
SV16 W V2A	M16	45	18,2	1,6	25	2,000	2046 74 0
SV20 W V2A	M20	50	22,2	1,6	50	2,000	2046 74 1
SV25 W V2A	M25	60	27,2	1,6	50	4,000	2046 74 2
SV32 W V2A	M32	70	34,6	1,8	50	10,000	2046 74 3
SV40 W V2A	M40	80	42,6	1,8	25	10,000	2046 74 4
SV50 W V2A	M50	100	53,2	2,1	10	20,000	2046 74 5
SV63 W V2A	M63	110	66,3	2,15	5	30,000	2046 74 6

V2A неръждаема стомана, 304, матирана

Свързваща муфа за инсталационни тръби по EN 61386-1. С гладка вътрешна повърхност.



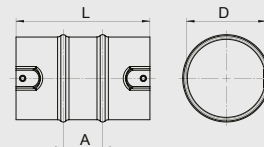
Свързваща муфа с повишена защита, V2A



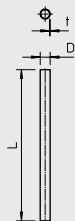
Тип	Размер М	Дължина мм	Диаметър мм	Дебелина мм	Опаковка	Тегло кг/100 бр	Кат. №
SV20W V2A IP67	20	25	85	20.2	10	4,300	2046 48 8
SV25W V2A IP67	25	25	85	25.2	10	5,400	2046 49 0
SV32W V2A IP67	32	25	85	32.2	10	6,900	2046 49 2
SV40W V2A IP67	40	25	85	40.3	10	8,300	2046 49 4
SV50W V2A IP67	50	25	85	50.3	5	10,200	2046 49 6

V2A неръждаема стомана, 304, матирана

Свързваща муфа с гладка вътрешна повърхност, ниво на защита IP 67 против проникване на замърсяване и вода, благодарение на вградените O-пръстени. Заклучващите елементи в двата края служат и за изравняване на потенциала.



Инсталационна тръба от неръждаема стомана V4A



Тип	Размер М	Дължина мм	Дебелина мм	Опаковка	Тегло кг/100 м	Кат. №
S16 W V4A	M16	3000	1	15	36,700	2046 75 0
S20 W V4A	M20	3000	1	15	46,700	2046 75 1
S25 W V4A	M25	3000	1	15	60,000	2046 75 2
S32 W V4A	M32	3000	1,2	15	93,400	2046 75 3
S40 W V4A	M40	3000	1,2	9	116,700	2046 75 4
S50 W V4A	M50	3000	1,5	9	180,000	2046 75 5
S63 W V4A	M63	3000	1,5	9	230,000	2046 75 6

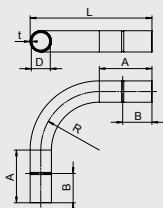
V4A неръждаема стомана, 1.4571, матирана

Инсталационна тръба без резба по EN 61386-1, за механична защита на кабели и проводници. С гладка вътрешна повърхност.



5 | 5 | 5 | 7 | 1

Ъгъл 90 ° за инсталационна тръба от неръждаема стомана V4A



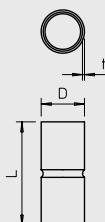
Тип	Размер М	Дължина мм	Дебелина мм	Радиус мм	Опаковка	Тегло кг/100 бр	Кат. №
SB16 W V4A	16	104	1	50	5	7,200	2046 76 0
SB20 W V4A	20	156	1	90	10	13,300	2046 76 1
SB25 W V4A	25	194	1	112.5	10	20,400	2046 76 2
SB32 W V4A	32	250	1.25	146	10	42,000	2046 76 3
SB40 W V4A	40	294	1.25	165	5	61,200	2046 76 4
SB50 W V4A	50	408	1.25	250	5	79,500	2046 76 5
SB63 W V4A	63	448	1.25	250	3	144,600	2046 76 6

V4A неръждаема стомана, 1.4571, матирана

Ъгъл 90 ° с формовани муфи за инсталационни тръби по EN 61386-1. С гладка вътрешна повърхност.



Свързваща муфа за инсталационни тръби от неръждаема стомана V4A



Тип	Размер М	Дължина мм	Диаметър мм	Дебелина мм	Опаковка	Тегло кг/100 бр	Кат. №
SV16 W V4A	M16	45	18,2	1,6	10	2,000	2046 77 0
SV20 W V4A	M20	50	22,2	1,6	15	2,000	2046 77 1
SV25 W V4A	M25	60	27,2	1,6	15	4,000	2046 77 2
SV32 W V4A	M32	70	34,6	1,8	15	10,000	2046 77 3
SV40 W V4A	M40	80	42,6	1,8	10	10,000	2046 77 4
SV50 W V4A	M50	100	53,2	2,1	5	20,000	2046 77 5
SV63 W V4A	M63	110	66,3	2,15	3	30,000	2046 77 6

V4A неръждаема стомана, 1.4571, матирана

Свързваща муфа за инсталационни тръби по EN 61386-1. С гладка вътрешна повърхност.



Алуминиеви тръби

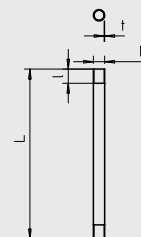
Алуминиева инсталационна тръба с резба



Тип	Размер М	Дължина мм	Дебелина мм	Опаковка	Тегло кг/100 м	Кат. №
SM16 W ALU	M16	3000	1,6	30	20,000	2046 03 2
SM20 W ALU	M20	3000	1,9	30	30,000	2046 03 3
SM25 W ALU	M25	3000	1,9	30	36,700	2046 03 4
SM32 W ALU	M32	3000	1,9	30	50,000	2046 03 5
SM40 W ALU	M40	3000	1,9	15	60,000	2046 03 6
SM50 W ALU	M50	3000	2,1	15	86,700	2046 03 7
SM63 W ALU	M63	3000	2,1	15	110,000	2046 03 8

Alu Алуминий

Инсталационна тръба по EN 61386-1, с резба по DIN EN 60423, за механична защита на кабели и проводници. С гладка вътрешна повърхност. Всяка тръба се доставя с по една свързваща муфа.



5 | 5 | 5 | 6 | 1

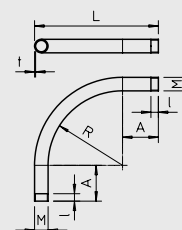
Алуминиев ъгъл за инсталационна тръба с резба



Тип	Размер М	Дължина мм	Дебелина мм	Радиус мм	Опаковка	Тегло кг/100 бр	Кат. №
SBM16 W ALU	M16	150	1,6	56	15	4,000	2046 04 2
SBM20 W ALU	M20	170	1,9	70	25	7,000	2046 04 3
SBM25 W ALU	M25	208	1,9	90	25	10,000	2046 04 4
SBM32 W ALU	M32	252	1,9	115	20	15,000	2046 04 5
SBM40 W ALU	M40	300	1,9	145	15	23,000	2046 04 6
SBM50 W ALU	M50	358	2,1	180	5	37,000	2046 04 7
SBM63 W ALU	M63	423	2,1	225	3	59,000	2046 04 8

Alu Алуминий

Ъгъл 90 ° за инсталационна тръба по EN 61386-1, с резба по DIN EN 60423. С гладка вътрешна повърхност. Всеки ъгъл се доставя с по една свързваща муфа.



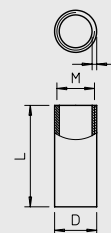
Алуминиева свързваща муфа за инсталационна тръба с резба



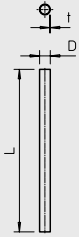
Тип	Размер М	Дължина мм	Диаметър мм	Дебелина мм	Опаковка	Тегло кг/100 бр	Кат. №
SVM16 W ALU	M16	35	18,5	2,25	50	1,000	2046 05 2
SVM20 W ALU	M20	35	22,5	2,25	50	1,000	2046 05 3
SVM25 W ALU	M25	45	28	2,5	50	2,000	2046 05 4
SVM32 W ALU	M32	45	35	2,5	50	3,000	2046 05 5
SVM40 W ALU	M40	45	43,5	2,75	20	4,000	2046 05 6
SVM50 W ALU	M50	55	53,5	2,75	20	6,000	2046 05 7
SVM63 W ALU	M63	55	66,5	2,8	20	7,000	2046 05 8

Alu Алуминий

Свързваща муфа за инсталационна тръба по EN 61386-1, с резба по DIN EN 60423. За съединяване на тръби и 90 ° ъгли. С гладка вътрешна повърхност.



Алуминиева инсталационна тръба без резба



Тип	Размер М	Дъл- жина мм	Дебе- лина мм	Опа- ковка	Тегло кг/100 м	Кат. №
S16 W ALU	M16	3000	1,2	30	15,000	2046 00 2
S20 W ALU	M20	3000	1,2	30	19,000	2046 00 3
S25 W ALU	M25	3000	1,3	30	26,000	2046 00 4
S32 W ALU	M32	3000	1,3	30	34,000	2046 00 5
S40 W ALU	M40	3000	1,4	15	45,700	2046 00 6
S50 W ALU	M50	3000	1,4	15	57,700	2046 00 7
S63 W ALU	M63	3000	1,7	15	83,400	2046 00 8

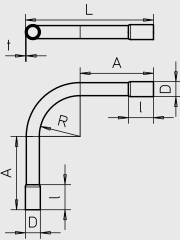
Alu Алуминий

Инсталационна тръба по EN 61386-1, за механична защита на кабели и проводници. С гладка вътрешна повърхност.



4 | 4 | 5 | 6 | 1

Алуминиев ъгъл за инсталационна тръба без резба



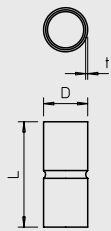
Тип	Размер М	Дъл- жина мм	Дебе- лина мм	Радиус мм	Опа- ковка	Тегло кг/100 бр	Кат. №
SB16 W ALU	M16	151	1,2	56	15	4,000	2046 01 2
SB20 W ALU	M20	171	1,2	70	25	6,000	2046 01 3
SB25 W ALU	M25	209	1,3	90	25	9,000	2046 01 4
SB32 W ALU	M32	253	1,3	115	20	12,000	2046 01 5
SB40 W ALU	M40	302	1,4	145	15	20,000	2046 01 6
SB50 W ALU	M50	360	1,4	180	5	31,000	2046 01 7
SB63 W ALU	M63	425	1,7	225	3	45,000	2046 01 8

Alu Алуминий

Ъгъл 90° за инсталационна тръба по EN 61386-1. С гладка вътрешна повърхност.



Алуминиева свързваща муфа за инсталационна тръба без резба



Тип	Размер М	Дъл- жина мм	Диаме- тър мм	Дебе- лина мм	Опа- ковка	Тегло кг/100 бр	Кат. №
SV16 W ALU	16	40	16,2	1,2	50	1,000	2046 02 2
SV20 W ALU	20	50	20,2	1,2	50	1,000	2046 02 3
SV25 W ALU	25	60	25,2	1,2	50	2,000	2046 02 4
SV32 W ALU	32	70	32,2	1,2	50	2,000	2046 02 5
SV40 W ALU	40	70	40,2	1,4	20	3,000	2046 02 6
SV50 W ALU	50	90	50,2	1,4	20	5,000	2046 02 7
SV63 W ALU	63	110	63,2	1,5	20	9,000	2046 02 8

Alu Алуминий

Свързваща муфа за инсталационна тръба по EN 61386-1. С гладка вътрешна повърхност.





Краен елемент за стоманена инсталационна тръба, с метрична резба

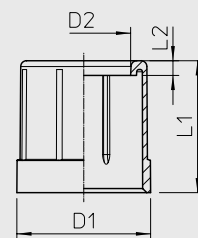
Тип	Размер	Цвят	Опаков-ка 1 брой	Опаков-ка 2	Тегло кг/100 бр.	Кат. №
	М					
129 M16	M16	светло сив	1000	100	0,235	2047 81 0
129 M20	M20	светло сив	1200	100	0,326	2047 82 9
129 M25	M25	светло сив	600	50	0,614	2047 83 7
129 M32	M32	светло сив	600	50	1,070	2047 85 3
129 M40	M40	светло сив	50	50	1,444	2047 86 1
129 M50	M50	светло сив	25	25	2,176	2047 88 8
129 M63	M63	светло сив	25	25	2,808	2047 89 6

PE Полиетилен

Краен елемент за предпазване на кабелите в стоманена инсталационна тръба.

Важни размери за крайния елемент

G	D1	D2	L1	L2
	mm	mm	mm	mm
M16	19,4	12,5	18	2
M20	23,4	16	22,5	2,5
M25	28,4	21	27,5	2,5
M32	35,4	27,5	34	3
M40	43,4	35	41	3
M50	53,4	44,5	48	3
M63	66,4	55	59	4



Краен елемент за стоманена инсталационна тръба, с метрична резба

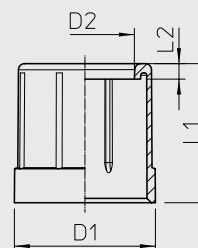
Тип	Размер	Цвят	Опаков-ка 1 брой	Опаков-ка 2	Тегло кг/100 бр.	Кат. №
	М					
129 M16 SW	M16	черен	1000	100	0,235	2047 93 4
129 M20 SW	M20	черен	1200	100	0,326	2047 94 2
129 M25 SW	M25	черен	600	50	0,614	2047 95 0
129 M32 SW	M32	черен	600	50	1,070	2047 96 9
129 M40 SW	M40	черен	50	50	1,444	2047 97 7
129 M50 SW	M50	черен	25	25	2,176	2047 98 5
129 M63 SW	M63	черен	25	25	2,808	2047 99 3

PE Полиетилен

Краен елемент за предпазване на кабелите в стоманена инсталационна тръба.

Важни размери за крайния елемент

G	D1	D2	L1	L2
	mm	mm	mm	mm
M16	19,4	12,5	18	2
M20	23,4	16	22,5	2,5
M25	28,4	21	27,5	2,5
M32	35,4	27,5	34	3
M40	43,4	35	41	3
M50	53,4	44,5	48	3
M63	66,4	55	59	4



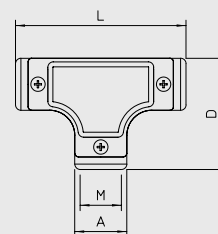
T-елемент с резба

Тип	Резба	Раз-мер D мм	Раз-мер L мм	Тегло кг/100 бр.	Кат. №
SKTM16 W G	M16x1,5	47,5	72	7,200	2047 60 4
SKTM20 W G	M20x1,5	65	102	13,500	2047 60 5
SKTM25 W G	M25x1,5	75	115	22,000	2047 60 6
SKTM32 W G	M32x1,5	96	156	46,600	2047 60 7
SKTM40 W G	M40x1,5	96	156	34,000	2047 60 8
SKTM50 W G	M50x1,5	124,5	194	56,300	2047 60 9

ALG Лят алуминий

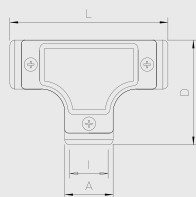
Ревизионен т-елемент с вътрешна резба от лят алуминий за монтаж като отклонение на тръбна инсталация.

С подвижна горна част за по-лесно полагане на проводника и последваща ревизия.



Т-елемент без резба

M IP 54



Тип	Размер D	Размер L	Тегло кг/100 бр.	Кат. №
SKT16 W G	47,5	72	6,900	2047 58 8
SKT20 W G	65	102	12,900	2047 58 9
SKT25 W G	75	115	21,500	2047 59 0
SKT32 W G	96	156	45,300	2047 59 1
SKT40 W G	96	156	32,800	2047 59 2
SKT50 W G	124,5	194	53,100	2047 59 3

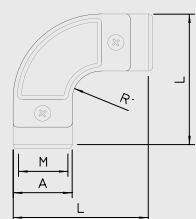


ALG Лят алуминий

Ревизионен т-елемент от лят алуминий за монтаж като отклонение на тръбна инсталация. С подвижна горна част за по-лесно полагане на проводника и последваща ревизия.

Ревизионен ъгъл с резба

M IP 54



Тип	Размер	Размер L мм	Тегло кг/100 бр.	Кат. №
SKBM16 W G	M16x1,5	49,5	3,900	2047 63 8
SKBM20 W G	M20x1,5	65	9,300	2047 63 9
SKBM25 W G	M25x1,5	75	13,900	2047 64 0
SKBM32 W G	M32x1,5	96	29,700	2047 64 1
SKBM40 W G	M40x1,5	96	21,700	2047 64 2
SKBM50 W G	M50x1,5	124,5	34,800	2047 64 3

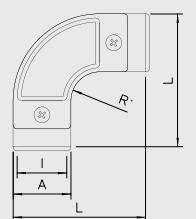


ALG Лят алуминий

Ревизионен ъгъл 90° от лят алуминий с вътрешна резба за монтаж при промяна на посоката на тръбна инсталация. С подвижна горна част за по-лесно полагане на проводника и последваща ревизия.

Ревизионен ъгъл без резба

M IP 54



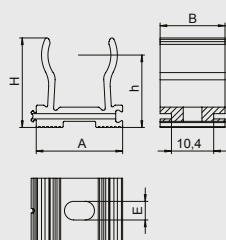
Тип	Размер	Размер L мм	Тегло кг/100 бр.	Кат. №
SKB16 W G	Ø16	49,5	3,600	2047 62 3
SKB20 W G	Ø20	65	9,000	2047 62 4
SKB25 W G	Ø25	75	13,400	2047 62 5
SKB32 W G	Ø32	96	27,700	2047 62 6
SKB40 W G	Ø40	96	20,900	2047 62 7
SKB50 W G	Ø50	124,5	34,300	2047 62 8



ALG Лят алуминий

Ревизионен ъгъл 90° от лят алуминий за монтаж при промяна на посоката на тръбна инсталация. С подвижна горна част за по-лесно полагане на проводника и последваща ревизия.

Скоба за бърз монтаж, алуминий



Тип	Размер	Опаковка 1 брой	Опаковка 2	Тегло кг/100 бр.	Кат. №
2029 M16 ALU	M16	1200	100	0,560	2149 85 0
2029 M20 ALU	M20	1200	100	0,654	2149 85 4
2029 M25 ALU	M25	100	100	0,930	2149 85 8
2029 M32 ALU	M32	600	50	1,100	2149 86 2
2029 M40 ALU	M40	50	50	1,730	2149 86 6
2029 M50 ALU	M50	300	25	2,090	2149 87 0
2029 M63 ALU	M63	20	20	2,920	2149 87 4



Alu Алуминий

G	A	B	E	H	h
mm	mm	mm	mm	mm	mm
16	21	16	4,6	22	18
20	25	16	4,6	27	20
25	33	16	4,6	30	22
32	39	16	4,6	34	27
40	50	16	4,6	42	32
50	60	16	6,1	50	39
63	74,5	16	6,1	61	46

Скоба за бърз монтаж Тип 2029/... за всички метрични тръби от алуминий, както и за леки и тежки изолационни тръби. Подходяща за закрепване на системите тръби на ОБО. Материал на изработка- алуминий.

Чрез центроване се постига оптимално монтиране на тръбата и правилното ѝ позициониране. Универсална възможност за закрепване; опция за подреждане една под друга, както и за директно монтиране върху профилна шина с ширина на шлица 11мм (Тип 2060 и 2061). Продълговат отвор в основата за напасване при монтаж с набивен дюбел или винтове за дърво.

Препоръчано отстояние на монтаж – 40-5- см.

Не е подходяща за таванен монтаж! За таванен монтаж следва да бъдат използване затворени скоби тип 733... .

Стоманени инсталационни тръби, аксесоари за системата

Дистанционна скоба за кабели и тръби



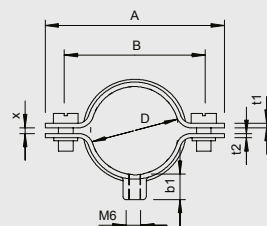
Тип	Захват D мм	Размер на отвора мм	Дебе- лина на мат. мм	Размер	Болт	Опак. 1	Опак. 2	Тегло кг/100 бр.	Кат. №
732 16 GTP	14,5-16	M6	1	M16	M5 x 12	1000	100	1,590	1360 16 7
732 20 GTP	18,5-20	M6	1	M20	M5 x 12	600	50	1,730	1360 20 5
732 26 GTP	24-26	M6	1	M25	M5 x 12	500	50	1,920	1360 26 4
732 33 GTP	31-33	M6	1,5	M32	M5 x 12	250	25	3,120	1360 33 7
732 40 GTP	38-40	M6	1,5	M40	M5 x 12	250	25	3,600	1360 39 6
732 42 GTP	40-42	M6	1,5	M40	M5 x 12	250	25	3,840	1360 42 6
732 50 GTP	48-50	M6	1,5	M50	M5 x 14	200	25	4,160	1360 50 7
732 63 GTP	61-63	M6	1,5	M63	M5 x 14	200	25	5,000	1360 63 9

St Стомана GTP Галванично поцинковане, прозрачно пасивирано

С резба M6

Важни размери за дистанционната скоба за кабели и тръби

D	A	B	x	b1	t1	t2	M
mm	mm	mm	mm	mm	mm	mm	
14,5 - 16	42	30	1,5	18	1	1,25	M5 x 12
18,5 - 20	46	34	1,5	18	1	1,25	M5 x 12
24 - 26	52	40	2	18	1	1,25	M5 x 12
31 - 33	64	50	2	18	1,5	1,5	M5 x 12
38 - 40	71	57	2	18	1,5	1,5	M5 x 12
40 - 42	73	59	2	18	1,5	1,5	M5 x 12
48 - 50	81	67	2	18	1,5	1,5	M5 x 14
61 - 63	94	80	2	18	1,5	1,5	M5 x 14



Дистанционна скоба за кабели и тръби от неръждаема стомана V4A



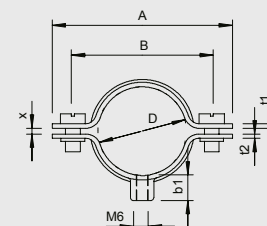
Тип	Захват D мм	Размер на отвора мм	Дебе- лина на мат. мм	Размер	Болт	Опак. 1	Опак. 2	Тегло кг/100 бр.	Кат. №
732 16 V4A	14,5-16	M6	1	M16	M5 x 12	—	1		1360 65 6
732 20 V4A	18,5-20	M6	1	M20	M5 x 12	—	1		1360 66 0
732 26 V4A	24-26	M6	1	M25	M5 x 12	—	1		1360 66 6
732 33 V4A	31-33	M6	1,5	M32	M5 x 12	—	1		1360 67 2
732 40 V4A	38-40	M6	1,5	M40	M5 x 12	—	1		1360 67 8
732 42 V4A	40-42	M6	1,5	M40	M5 x 12	—	1		1360 68 0
732 50 V4A	48-50	M6	1,5	M50	M5 x 14	—	1		1360 68 6
732 63 V4A	61-63	M6	1,5	M63	M5 x 14	—	1		1360 69 0

V4A неръждаема стомана, 1.4571

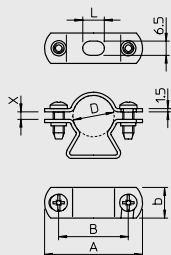
С резба M6

Важни размери за дистанционната скоба за кабели и тръби

D	A	B	x	b1	t1	t2	M
mm	mm	mm	mm	mm	mm	mm	
14,5 - 16	42	30	1,5	18	1	1,25	M5 x 12
18,5 - 20	46	34	1,5	18	1	1,25	M5 x 12
24 - 26	52	40	2	18	1	1,25	M5 x 12
31 - 33	64	50	2	18	1,5	1,5	M5 x 12
38 - 40	71	57	2	18	1,5	1,5	M5 x 12
40 - 42	73	59	2	18	1,5	1,5	M5 x 12
48 - 50	81	67	2	18	1,5	1,5	M5 x 14
61 - 63	94	80	2	18	1,5	1,5	M5 x 14



Дистанционна скоба за кабели и тръби



Тип	Захват D мм	Размер на отвора мм	Дебе- лина на мат. мм	Размер	Болт	Опак. 1	Опак. 2	Тегло кг/100 бр.	Кат. №
733 16 G	14-16	6,5 x 10	1,5	M16	M5 x 14	500	50	2,430	1361 16 3
733 21 G	19-21	6,5 x 10	1,5	M20	M5 x 14	500	50	2,730	1361 20 1
733 29 G	24-29	6,5 x 10	1,5	M25	M5 x 18	450	50	3,480	1361 29 5
733 38 G	30-38	6,5 x 10	1,5	M32	M5 x 18	250	25	4,040	1361 38 4
733 48 G	39-48	6,5 x 10	1,5	M40	M5 x 18	300	25	4,810	1361 48 1
733 54 G	48-54	6,5 x 14	1,5	M50	M5 x 18	300	25	5,800	1361 51 1
733 63 G	63	8 x 18	2	M63	M5 x 18	160	20	6,940	1361 63 5



St Стомана **GTP** Галванично поцинковане

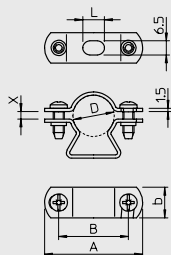
Материал на болта – стомана

- Размер M16 не е подходящ за монтаж с пистолет със сгъстен въздух
- Размери M16 – PG16 не са подходящи за монтаж с пистолет за ударен монтаж

Важни размери за дистанционната скоба за кабели и тръби

D	A	B	L	b	x
mm	mm	mm	mm	mm	mm
14 - 16	43	30	10	14	3
19 - 21	50	37	10	14	2
24 - 29	58	42	10	16	7
30 - 38	70	54	10	16	10
39 - 48	80	64	14	16	12,5
48 - 54	86	68	14	18	7,5
63	101	83	18	16	3

Дистанционна скоба за кабели и тръби



Тип	Захват D мм	Размер на отвора мм	Дебе- лина на мат. мм	Размер	Болт	Опак. 1	Опак. 2	Тегло кг/100 бр.	Кат. №
733 16 FT	6,5 x 10	1,5	M 16	M5 x 14	500	14-16	50	2,430	1361 09 4
733 21 FT	6,5 x 10	1,5	M 20	M5 x 14	500	19-21	50	2,730	1361 10 0
733 29 FT	6,5 x 10	1,5	M 25	M5 x 18	450	24-29	50	3,480	1361 10 6
733 38 FT	6,5 x 10	1,5	M 32	M5 x 18	250	30-38	25	4,040	1361 10 9
733 48 FT	6,5 x 10	1,5	M 40	M5 x 18	300	39-48	25	4,810	1361 11 2
733 54 FT	6,5 x 10	1,5	M 50	M5 x 18	300	48-54	25	5,400	1361 11 7
733 63 FT	6,5 x 10	2	M 63	M5 x 18	160	63	20	7,250	1361 11 8



St Стомана **FT** Дълбоко горещо поцинковане

Материал на болта – стомана

- Размер M16 не е подходящ за монтаж с пистолет със сгъстен въздух
- Размери M16 – PG16 не са подходящи за монтаж на пистолет за ударен монтаж

Важни размери за дистанционната скоба за кабели и тръби

D	A	B	L	b	x
mm	mm	mm	mm	mm	mm
14 - 16	43	30	10	14	3
19 - 21	50	37	10	14	2
24 - 29	58	42	10	16	7
30 - 38	70	54	10	16	10
39 - 48	80	64	14	16	12,5
48 - 54	86	68	14	18	7,5
63	101	83	18	16	3

Стоманени инсталационни тръби, аксесоари за системата



Дистанционна скоба от алуминий за кабели и тръби



Тип	Захват D мм	Размер на отвора мм	Дебе- лина на мат. мм	Размер	Болт	Опак. 1	Опак. 2	Тегло кг/100 бр.	Кат. №
733 16 ALU	14-16	6,5 x 10	1,5	M16	M5 x 12	500	50	0,980	1362 52 6
733 21 ALU	19-21	6,5 x 10	1,5	M20	M5 x 16	500	50	1,100	1362 54 2
733 29 ALU	24-29	6,5 x 10	1,5	M25	M5 x 16	450	50	1,390	1362 56 9
733 38 ALU	30-38	6,5 x 10	1,5	M32	M5 x 18	250	25	1,620	1362 57 7
733 48 ALU	39-48	6,5 x 10	1,5	M40	M5 x 18	300	25	1,950	1362 58 5
733 54 ALU	48-54	6,5 x 14	1,5	M50	M5 x 18	300	25	2,320	1362 59 3
733 63 ALU	63	8 x 18	2	M63	M5 x 18	160	20	2,990	1362 61 5

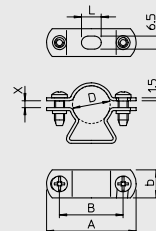
Alu Алуминий

Материал на болта – неръждаема стомана

- Размер M16 не е подходящ за монтаж с пистолет със сгъстен въздух
- Размери M16 – PG16 не са подходящи за монтаж с пистолет за ударен монтаж

Важни размери за дистанционната скоба за кабели и тръби

D	A	B	L	b	x
mm	mm	mm	mm	mm	mm
14 - 16	43	30	10	14	3
19 - 21	50	37	10	14	2
24 - 29	58	42	10	16	7
30 - 38	70	54	10	16	10
39 - 48	80	64	14	16	12,5
48 - 54	86	68	14	18	7,5
63	101	83	18	16	3



Дистанционна скоба от неръждаема стомана V2A за кабели и тръби



Тип	Захват D мм	Размер на отвора мм	Дебе- лина на мат. мм	Размер	Болт	Опак. 1	Опак. 2	Тегло кг/100 бр.	Кат. №
733 16 VA	14-16	6,5 x 10	1,5	M16	M5 x 12	500	50	2,430	1362 01 1
733 21 VA	19-21	6,5 x 10	1,5	M20	M5 x 16	500	50	2,740	1362 04 6
733 29 VA	24-29	6,5 x 10	1,5	M25	M5 x 16	450	50	3,475	1362 06 2
733 38 VA	30-38	6,5 x 10	1,5	M32	M5 x 18	250	25	4,500	1362 07 0
733 48 VA	39-48	6,5 x 10	1,5	M40	M5 x 18	300	25	5,200	1362 08 9
733 54 VA	48-54	6,5 x 14	1,5	M50	M5 x 18	300	25	5,800	1362 09 7
733 63 VA	63	8 x 18	2	M63	M5 x 18	160	20	6,940	1362 12 7

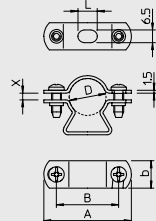
V2A неръждаема стомана 1.4301

Материал на болта – неръждаема стомана

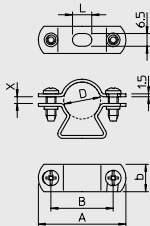
- Размер M16 не е подходящ за монтаж с пистолет със сгъстен въздух
- Размери M16 – PG16 не са подходящи за монтаж с пистолет за ударен монтаж

Важни размери за дистанционната скоба за кабели и тръби

D	A	B	L	b	x
mm	mm	mm	mm	mm	mm
14 - 16	43	30	10	14	3
19 - 21	50	37	10	14	2
24 - 29	58	42	10	16	7
30 - 38	70	54	10	16	10
39 - 48	80	64	14	16	12,5
48 - 54	86	68	14	18	7,5
63	101	83	18	16	3



Дистанционна скоба от неръждаема стомана V4A за кабели и тръби



Тип	Захват D мм	Размер на отвора мм	Дебелина на мат. мм	Размер	Болт	Опак. 1	Опак. 2	Тегло кг/100 бр.	Кат. №
733 16 V4A	14-16	6,5 x 10	1,5	M 16	M5 x 14	500	50	2,430	1361 64 7
733 21 V4A	19-21	6,5 x 10	1,5	M 20	M5 x 14	500	50	2,730	1361 65 5
733 29 V4A	24-29	6,5 x 10	1,5	M 25	M5 x 18	450	50	3,420	1361 66 3
733 38 V4A	30-38	6,5 x 10	1,5	M 32	M5 x 18	250	25	4,040	1361 66 7
733 48 V4A	39-48	6,5 x 10	1,5	M 40	M5 x 18	300	25	4,810	1361 67 1
733 54 V4A	48-54	6,5 x 10	1,5	M 50	M5 x 18	300	25	5,800	1361 67 5
733 63 V4A	63	6,5 x 10	2	M 63	M5 x 18	160	20	6,940	1361 68 3



V4A неръждаема стомана, 1.4571

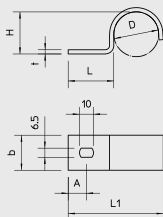
Материал на болта – стомана

- Размер M16 не е подходящ за монтаж с пистолет със сгъстен въздух
- Размери M16 – PG16 не са подходящи за монтаж на пистолет за ударен монтаж

Важни размери за дистанционната скоба за кабели и тръби

D	A	B	L	b	x
mm	mm	mm	mm	mm	mm
14 - 16	43	30	10	14	3
19 - 21	50	37	10	14	2
24 - 29	58	42	10	16	7
30 - 38	70	54	10	16	10
39 - 48	80	64	14	16	12,5
48 - 54	86	68	14	18	7,5
63	101	83	18	16	3

Закрепваща скоба, тежко изпълнение, V4A



Тип	Заф мм	Размер	Опак. 1	Опак. 2	Тегло кг/100 бр.	Кат. №
822 16 V4A	15,2	M16	400	100	1,733	1013 87 7
822 20 V4A	20	M20	600	100	2,125	1013 88 5
822 25 V4A	25	M25	500	50	2,400	1013 89 3
822 32 V4A	32	M32	100	100	5,490	1013 90 3
822 40 V4A	40	M40	100	100	6,590	1013 91 1
822 50 V4A	50	M50	100	100	7,690	1013 92 1
822 63 V4A	63	M63	100	100	9,260	1013 92 5



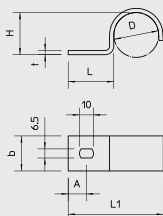
V4A неръждаема стомана, 1.4571

Скоба с едностранно закрепване за кабели и тръби

Важни размери за закрепващата скоба

D	L	L1	H	b	t	A
mm	mm	mm	mm	mm	mm	mm
15,2	23,5	42	14	20	2	10
20	23,5	48	19,5	20	2	10
25	25,5	53	23,5	20	2	11
32	32,5	68	30	25	3	13
40	32,5	76	38	25	3	13
50	32,5	86	47	25	3	15
63	33,5	100	60	25	3	15

Закрепваща скоба, тежко изпълнение



Тип	Заф мм	Размер	Опак. 1	Опак. 2	Тегло кг/100 бр.	Кат. №
822 16 FT	15,2	M16	400	100	1,733	1014 09 9
822 20 FT	20	M20	600	100	2,125	1014 13 7
822 25 FT	25	M25	500	50	2,400	1014 50 1
822 32 FT	32	M32	100	100	5,490	1014 52 8
822 40 FT	40	M40	100	100	6,590	1014 53 6
822 50 FT	50	M50	100	100	7,690	1014 54 4
822 63 FT	63	M63	100	100	9,260	1014 55 2



St Стомана FT Дълбоко горещо поцинковане

Скоба с едностранно закрепване за кабели и тръби

Важни размери за закрепващата скоба

D	L	L1	H	b	t	A
mm	mm	mm	mm	mm	mm	mm
15,2	23,5	42	14	20	2	10
20	23,5	48	19,5	20	2	10
25	25,5	53	23,5	20	2	11
32	32,5	68	30	25	3	13
40	32,5	76	38	25	3	13
50	32,5	86	47	25	3	15
63	33,5	100	60	25	3	15

Стоманени инсталационни тръби, аксесоари за системата



Закрепваща скоба, средно изпълнение

Тип	За ф мм	Размер на отвора мм	Дебелина мм	Опак. 1	Опак. 2	Тегло кг/100 бр.	Кат. №
605 16 G	16	4,5 x 6	1	1200	100	0,585	1018 16 7
605 20 G	20	4,5 x 6	1	1000	100	0,664	1018 20 5
605 25 G	25	4,5 x 6	1	1200	100	0,960	1018 25 6
605 32 G	32	4,5 x 6	1	1200	100	1,260	1018 33 7
605 40 G	40	5,5 x 7	1,5	600	50	1,900	1018 39 6
605 50 G	50	5,5 x 7	1,5	300	25	2,770	1 18 50 7
605 63 G	63	5,5 x 7	1,5	300	25	3,670	1018 63 9

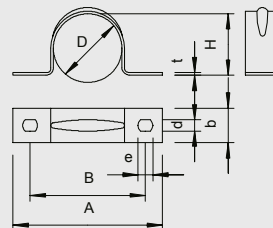
St Стомана **G** Галванично цинкуване

Скоба с двустранно закрепване за кабели и тръби

- Размери от 7 до 12 не са подходящи за монтаж с пистолет за ударен монтаж

Важни размери за закрепващата скоба

D	A	B	H	b	t	d	e
mm	mm	mm	mm	mm	mm	mm	mm
16	44	32	14,5	12	1	4,5	6
20	49	37	18,5	12	1	4,5	6
25	58	44	23	14	1	4,5	6
33	66	52	30	14	1	4,5	6
40	75	61	37	14	1,5	5,5	7
50	88	74	46	16	1,5	5,5	7
63	112	98	59	16	1,5	5,5	7



Закрепваща скоба, средно изпълнение, алуминий

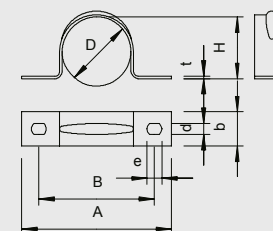
Тип	За ф мм	Размер на отвора мм	Дебелина мм	Опак. 1	Опак. 2	Тегло кг/100 бр.	Кат. №
605 16 ALU	16	4,5 x 6	1	2000	100	0,218	1017 79 9
605 20 ALU	20	4,5 x 6	1	1200	100	0,228	1017 83 7
605 25 ALU	25	4,5 x 6	1	1000	100	0,330	1017 86 1
605 32 ALU	32	4,5 x 6	1	1200	100	0,433	1017 92 6
605 40 ALU	40	5,5 x 7	1	600	50	0,650	1017 95 0
605 50 ALU	50	5,5 x 7	1,5	300	25	0,952	1017 98 0
605 63 ALU	63	5,5 x 7	1,5	300	25	1,260	1017 99 7

Alu Алуминий

Скоба с двустранно закрепване за кабели и тръби

Важни размери за закрепващата скоба

D	A	B	H	b	t	d	e
mm	mm	mm	mm	mm	mm	mm	mm
16	44	32	14,5	12	1	4,5	6
20	49	37	18,5	12	1	4,5	6
25	58	44	23	14	1	4,5	6
32	95	71	29	25	1	4,5	6
40	75	61	37	14	1,5	5,5	7
50	110	86	46	25	1,5	5,5	7
63	120	96	59	25	1,5	5,5	7



Закрепваща скоба, средно изпълнение, V4A

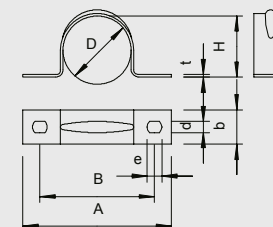
Тип	За ф мм	Размер на отвора мм	Дебелина мм	Опак. 1	Опак. 2	Тегло кг/100 бр.	Кат. №
605 16 V4A	16	4,5 x 6	1	1200	100	0,585	1018 66 1
605 20 V4A	20	4,5 x 6	1	1000	100	0,664	1018 66 9
605 25 V4A	25	4,5 x 6	1	1200	100	0,992	1018 67 9
605 32 V4A	32	4,5 x 6	1	1200	100	1,260	1018 69 3
605 40 V4A	40	5,5 x 7	1,5	600	50	1,900	1018 70 5
605 50 V4A	50	5,5 x 7	1,5	300	25	2,770	1018 71 7
605 63 V4A	63	5,5 x 7	1,5	300	25	3,670	1018 72 9

V4A неръждаема стомана, 1.4571

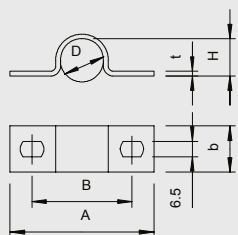
Скоба с двустранно закрепване за кабели и тръби

Важни размери за закрепващата скоба

D	A	B	H	b	t	d	e
mm	mm	mm	mm	mm	mm	mm	mm
16	44	32	14,5	12	1	4,5	6
20	49	37	18,5	12	1	4,5	6
25	58	44	23	14	1	4,5	6
32	95	71	29	25	1	4,5	6
40	75	61	37	14	1,5	5,5	7
50	110	86	46	25	1,5	5,5	7
63	120	96	59	25	1,5	5,5	7



Закрепваща скоба, тежко изпълнение



Тип	За ф мм	Размер на отвора мм	Дебелина мм	Опак. 1	Опак. 2	Тегло кг/100 бр.	Кат. №
823 16 FT	16	6,5 x 10	2	500	50	2,260	1015 09 5
823 20 FT	20	6,5 x 10	2	500	50	2,662	1015 13 3
823 25 FT	25	6,5 x 10	3	250	25	6,770	1015 49 4
823 32 FT	32	6,5 x 10	3	100	100	7,469	1015 49 6
823 40 FT	40	6,5 x 10	3	100	100	8,460	1015 49 8
823 50 FT	50	6,5 x 10	3	100	100	9,808	1015 50 0
823 63 FT	63	6,5 x 10	3	100	100	11,553	1015 50 8



St Стомана **FT** Дълбоко горещо поцинковане

Скоба с двустранно закрепване за кабели и тръби

Важни размери за закрепващата скоба

D	A	B	H	b	t	e
mm	mm	mm	mm	mm	mm	mm
15,2	59	40	13	20	2	10
20,4	64	45	18	20	2	10
25	79	60	23,5	25	3	10
32	95	71	29	25	3	10
40	100	76	36	25	3	10
50	110	86	46	25	3	10
63	120	96	59	25	3	10

www.obo-bettermann.com



ОБО Беттерманн България ЕООД

София 1839, ул. Челопешко шосе, №15

тел. 02 892 30 00; факс 02 892 30 01

e-mail: office@obo.bg

THINK CONNECTED.